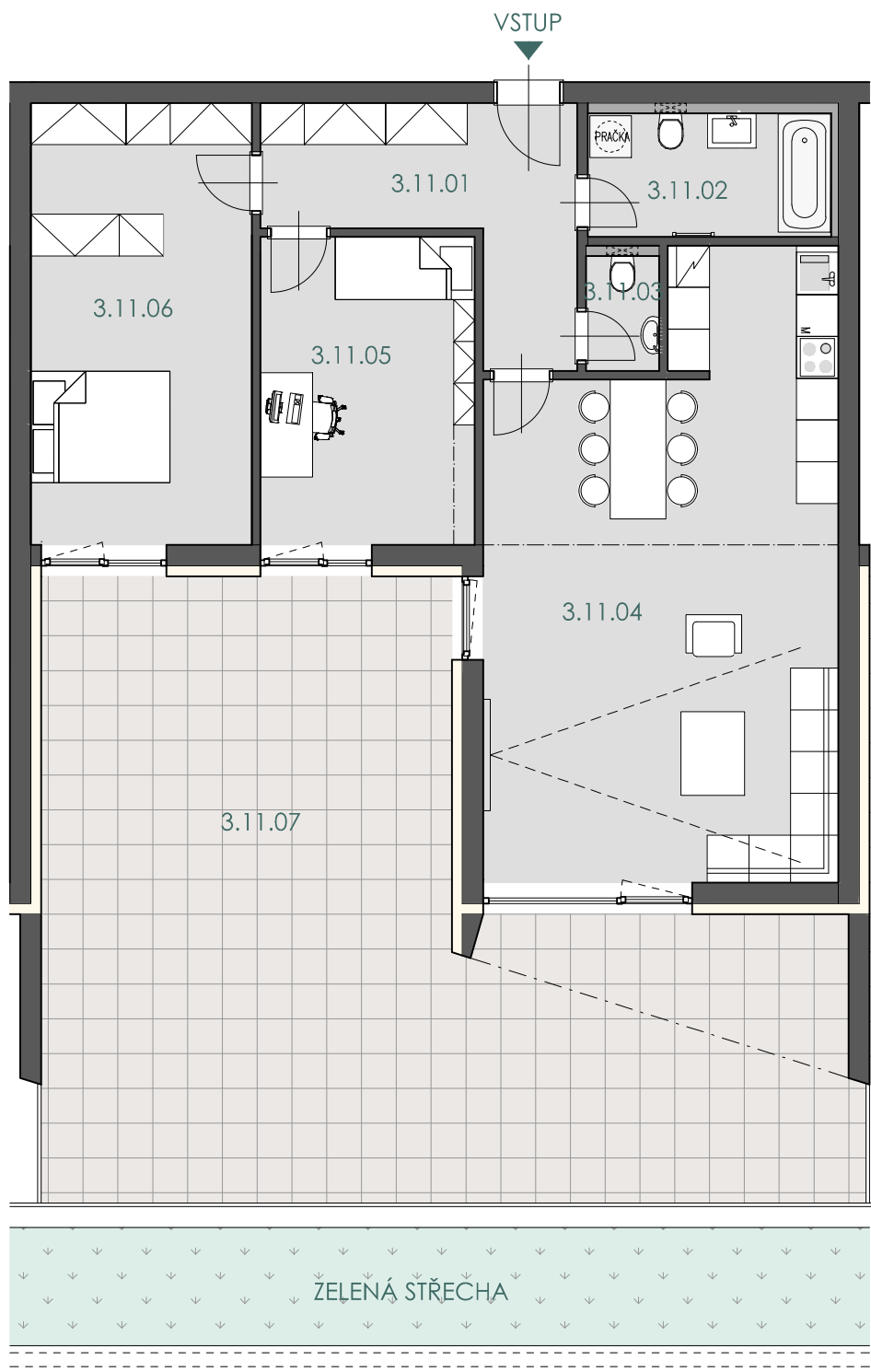
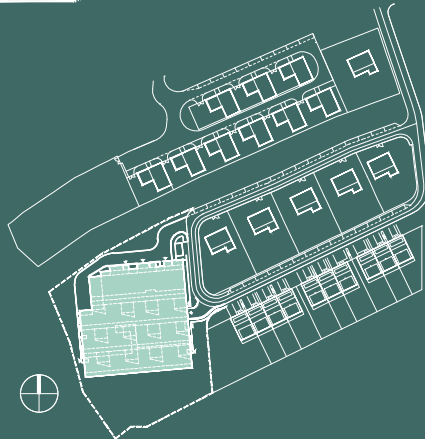
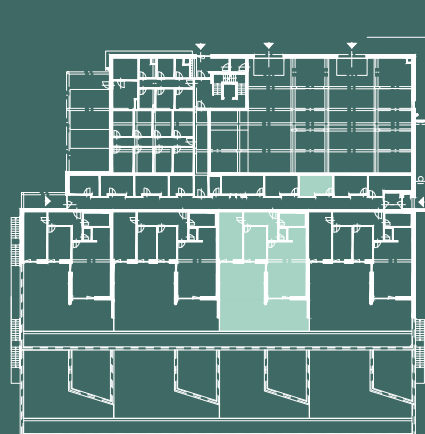


TERASOVÝ BYTOVÝ DŮM MOKRÁ-HORÁKOV



BYT 3.11
PODLAŽÍ 3. NP
BYT 3 + KK 98,4 m²

OZN.	MÍSTNOST	PLOCHA
3.11.01	CHODBA	10,96 m ²
3.11.02	KOUPELNA	6,21 m ²
3.11.03	WC	1,73 m ²
3.11.04	OBÝVACÍ POKOJ + KUCHYŇ	41,50 m ²
3.11.05	POKOJ	13,61 m ²
3.11.06	LOŽNICE	20,16 m ²
	PLOCHA PŘÍČEK	4,27 m ²
	PLOCHA BYTU	94,17 m²
	PODLAHOVÁ PLOCHA BYTU	98,44 m²
3.11.07	TERASA	76,99 m ²
	KÓJE	11,85 m ²
	PLOCHA CELKEM	187,28 m²



ZIPP REAL, a.s.

www.zippbrno.cz
e-mail: dvorak@zippbrno.cz
mobil: +420 602 543 394

UPOZORNĚNÍ:

Plochy jednotlivých místností jsou pouze orientační. Vyobrazené zařízení v plánech bytů (kuchyňská linka, nábytek) není součástí dodávky. Rozsah dodávky je specifikován ve standardu.
Způsob výpočtu podlahové plochy bytu v jednotce - podlahová plocha ve smyslu nařízení vlády č. 366/2013 Sb. - podlahovou plochu bytu v jednotce tvoří půdorysná plocha všech místností bytu včetně půdorysné plochy všech svislých nosných i nenosných konstrukcí uvnitř bytu, jako jsou stěny, sloupy, pilíře a obodbné svislé konstrukce. Půdorysná plocha je vymezena vnitřním licem svislých konstrukcí ohraničujících byt včetně povrchových úprav. Započítává se také podlahová plocha zakrytá zabudovanými předměty, jako jsou zejména skříně, vany a jiné zařízeníové předměty ve vnitřní ploše bytu.